

УКРОМНОВСКИЙ СЕЛЬСКИЙ СОВЕТ
СИМФЕРОПОЛЬСКОГО РАЙОНА
РЕСПУБЛИКИ КРЫМ

8 сессия 1 созыва

РЕШЕНИЕ №4

30.12.2014 г.

с. Укромное

Об определении границ прилегающих к некоторым организациям и объектам территорий, на которых не допускается розничная продажа алкогольной продукции на территории Укромновского сельского поселения

В соответствии с Федеральным законом от 22.11.1995 № 171-ФЗ «О государственном регулировании производства и оборота этилового спирта, алкогольной и спиртосодержащей продукции и об ограничении потребления (распития) алкогольной продукции», постановлением Правительства Российской Федерации от 27.12.2012 № 1425 «Об определении органами государственной власти субъектов Российской Федерации мест массового скопления граждан и мест нахождения источников повышенной опасности, в которых не допускается розничная продажа алкогольной продукции, а также определения органами местного самоуправления границ прилегающих к некоторым организациям и объектам территорий, на которых не допускается розничная продажа алкогольной продукции», руководствуясь Уставом муниципального образования Укромновское сельское поселение Симферопольского района Республики Крым, Укромновский сельский совет Симферопольского района Республики Крым

РЕШИЛ:

1. Утвердить перечень объектов, в отношении которых устанавливаются границы прилегающих территорий, где не допускается розничная продажа алкогольной продукции (*Приложение № 1*).

2. Установить минимальное расстояние до границ территорий, прилегающих к детским и образовательным организациям в Укромновском сельском поселении, на которых не допускается розничная продажа алкогольной продукции, – 85 метров.

3. Установить минимальное расстояние до границ территорий, прилегающих к медицинским организациям в Укромновском сельском поселении, на которых не допускается розничная продажа алкогольной продукции, – 85 метров.

4. Утвердить схемы границ прилегающих территорий (*Приложение 2,3,4,5*), на которых не допускается розничная продажа алкогольной продукции, для организаций и объектов на территории Укромновского сельского поселения.

5. Определить способ расчета расстояния от организаций или объектов до границ прилегающих территорий, на которых не допускается розничная продажа алкогольной продукции, по кратчайшему расстоянию по тротуарам и (или) пешеходным дорожкам (при их отсутствии – по обочинам, краям проезжих частей) – от входа для посетителей в здание, в котором расположены учреждения, на прилегающих территориях которых не допускается розничная продажа алкогольной продукции, до входа для посетителей в стационарный торговый объект.

6. Опубликовать настоящее решение путем размещения его на информационном стенде сельского совета (первый этаж административного здания Укромновского сельского поселения, расположенного по адресу: Симферопольский район, с. Укромное, ул. Путилинская, д. 18).

7. Настоящее решение вступает в силу с момента официального опубликования и подлежит размещению в информационно-телекоммуникационной сети «Интернет» на официальном сайте исполнительных органов государственной власти Республики Крым.

8. Контроль за исполнением настоящего решения оставляю за собой.

Председатель
Укромновского сельского совета –
глава администрации
Укромновского сельского поселения

В.А. Бехтольд

ПЕРЕЧЕНЬ

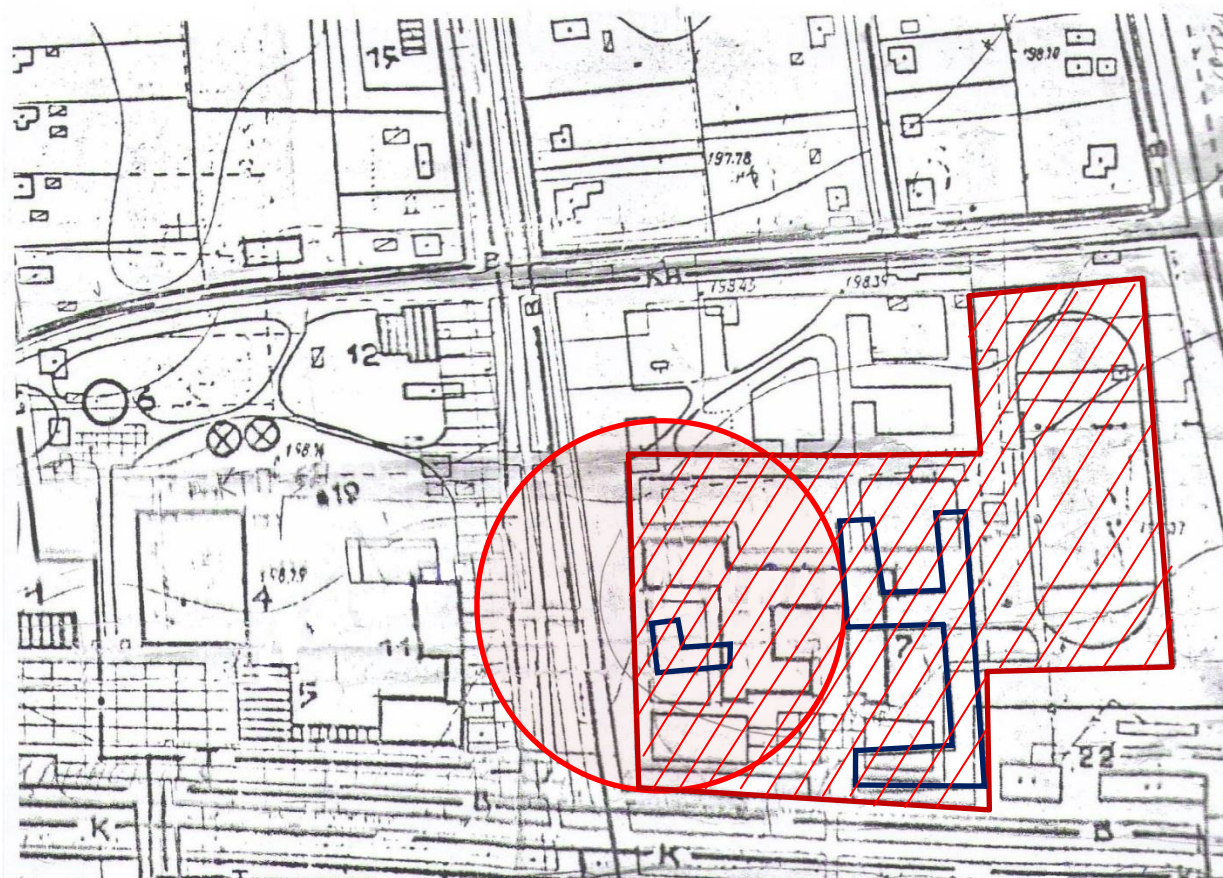
объектов, в отношении которых устанавливаются границы прилегающих территорий, где не допускается розничная продажа алкогольной продукции

№	Наименование	Адрес
1	Укромновская общеобразовательная школа I – III ступеней	с. Укромное ул. Путилинская, д. 24
2	ДУЗ «Ясли-сад «Журавлик»	с. Укромное ул. Театральная, д. 20
3	Укромновская семейная амбулатория	с. Укромное, ул. Путилинская, д. 23
4	Укромновский Дом культуры	с. Укромное, ул. Путилинская, д. 20

Председатель
Укромновского сельского совета –
глава администрации
Укромновского сельского поселения

В.А. Бехтольд

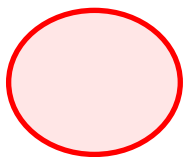
СХЕМА
границ прилегающей территории к общеобразовательному учреждению
«Укромновская общеобразовательная школа I-III ступеней»,
на которой не допускается розничная продажа алкогольной продукции



- здание
Укромновской общеобразовательной школы

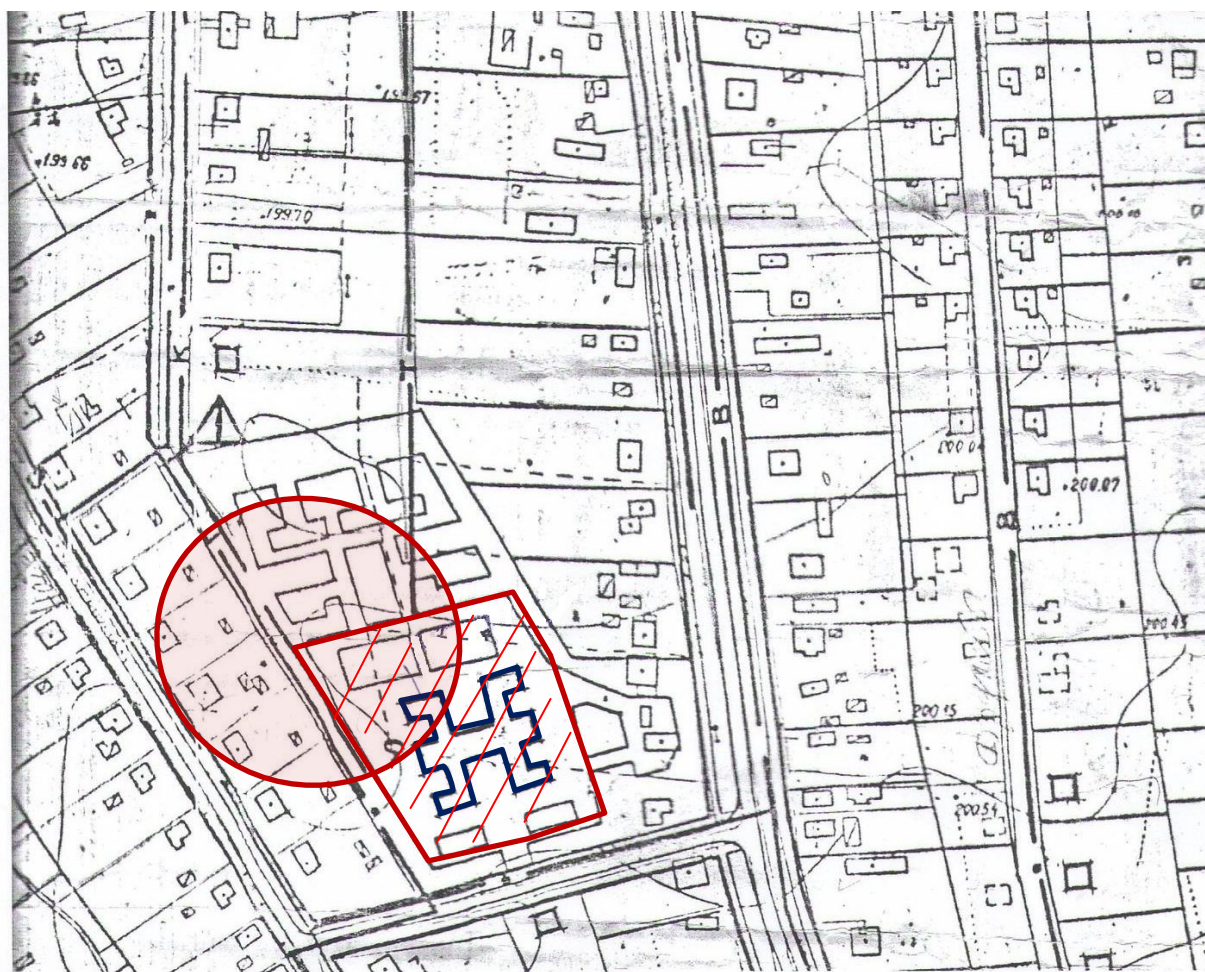


- обособленная территория, на которой не допускается
розничная продажа алкогольной продукции



- прилегающая территория, на которой не допускается розничная
продажа алкогольной продукции

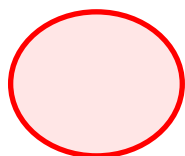
СХЕМА
границ прилегающей территории к ДУЗ «Ясли-сад «Журавлик», на которой не
допускается розничная продажа алкогольной продукции



- здание
ДУЗ «Ясли-сад «Журавлик»



- обособленная территория, на которой не допускается
розничная продажа алкогольной продукции



- прилегающая территория, на которой не допускается розничная
продажа алкогольной продукции

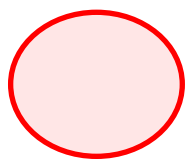
СХЕМА
границ прилегающей территории к Укромновской семейной амбулатории, на
которой не допускается розничная продажа алкогольной продукции



- здание
Укромновской семейной амбулатории

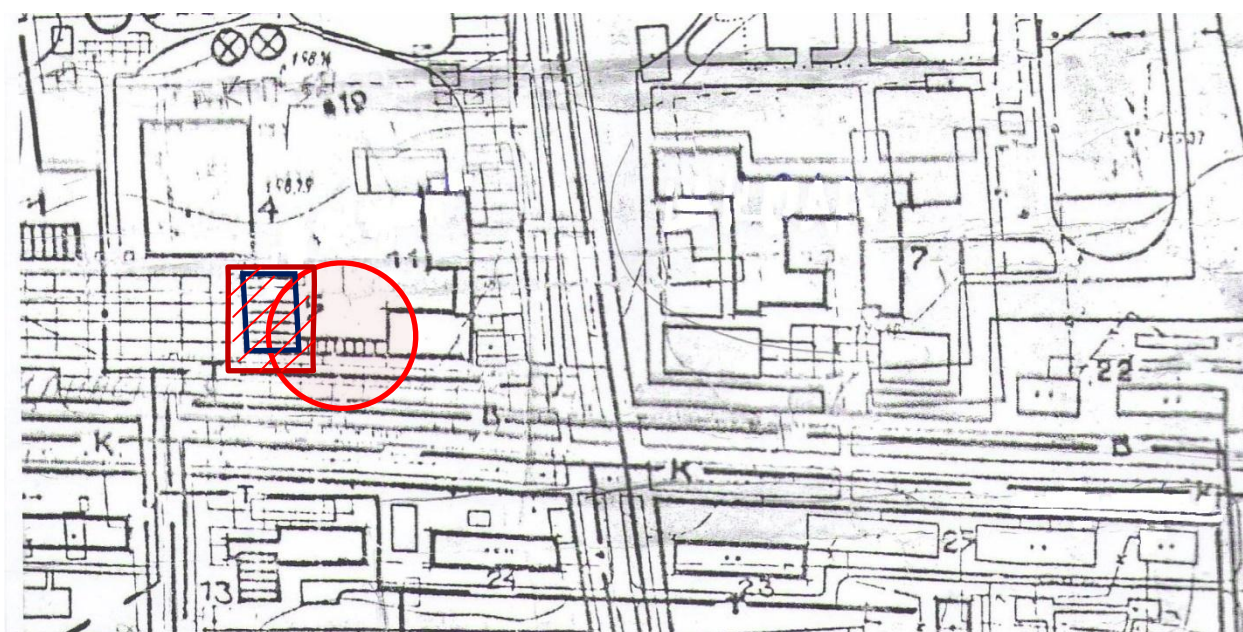


- обособленная территория, на которой не допускается
розничная продажа алкогольной продукции



- прилегающая территория, на которой не допускается розничная
продажа алкогольной продукции

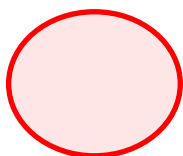
СХЕМА
границ прилегающей территории к Укромновскому Дому культуры, на
которой не допускается розничная продажа алкогольной продукции



- здание
Укромновского Дома культуры



- обособленная территория, на которой не допускается
розничная продажа алкогольной продукции



- прилегающая территория, на которой не допускается розничная
продажа алкогольной продукции